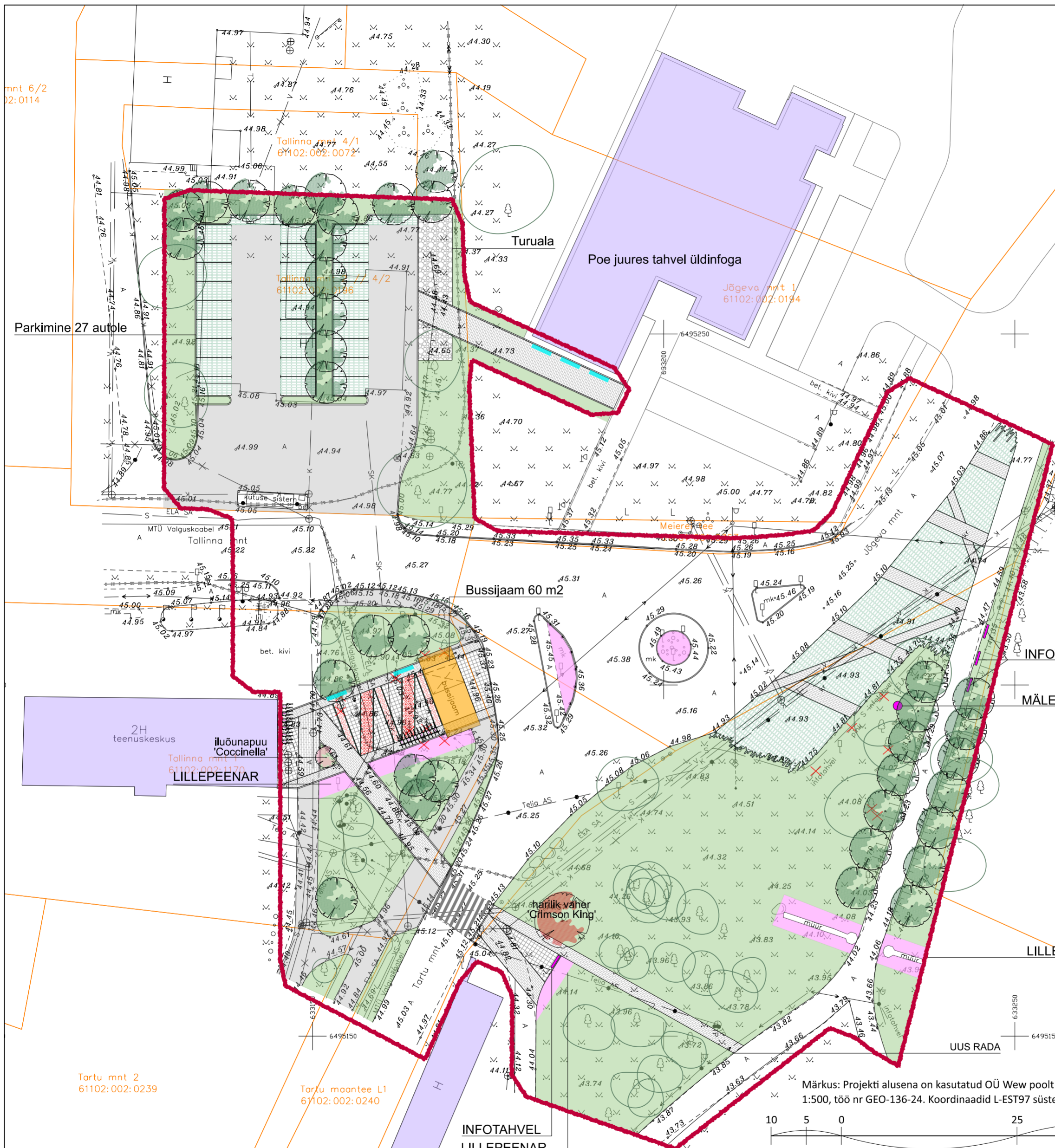




- TINGMÄRGID**
- Projektala piir
 - Katastrirüksuse piir
 - Proj. kartanokivi
 - Proj. klinkerkivi
 - Proj. betoonist kõnniteeplaadid (500x500 mm)
 - Proj. rahvumuster sillutises (täringukiviga)
 - Proj. murukivi
 - Proj. purustatud kruus
 - Proj. asfalt
 - Proj. lillepeenar
 - Proj. puu
 - Proj. roheala
 - Proj. pink
 - Proj. infotahvel
 - Proj. rattahoiuraam
 - Proj. bussijaama asukoht
 - Olol. puu
 - Olol. hoone
 - Likv. objekt



Märkus: Projekti alusena on kasutatud OÜ Wew poolt 2024 a augusti kuus koostatud geodeetilist alusplaanit täpsusastmega 1:500, töö nr GEO-136-24. Koordinaadid L-EST97 süsteemis, kõrgused EH2000 süsteemis.



Puurmani keskväljaku projekt
Asendiplaan

AB Artes Terrae OÜ Reg nr 12978320 Küütri tn 14, Tartu 51007 art@artes.ee www.artes.ee	Projektijuht: Sulev Nurme Maastikuarhitekt: Mirjam Tasa	Tellija: Põltsamaa vallavalitsus Asukoht: Puurmani Faili nimi: 24012KP2_Puurmani keskväljak parklaga – koopia.dgn	Stadium: ESKII Töö nr: 24012KP2 Kuupäev: 27.08.2024 Mõõt: 1:500 Joonise nr: 1
--	--	--	--